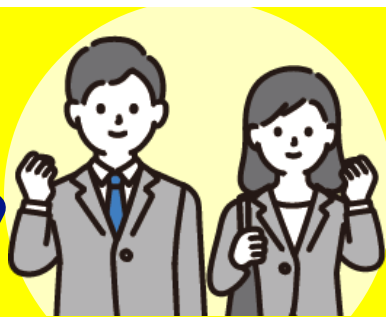


2026年4月入社を目指す障害学生向け

家でも就活  
オンライン

ここでしか出会えない企業が集結！

# 合同企業説明会



3/5 [水] 6 [木] 14 [金] 26 [水] 4/2 [水] 24 [木]



参加者満足度96%以上！

※昨年度アンケート実績



1社ずつ参加OK

アクセント  
株式会社

ISHIDA

sysmex

子どもたちに誇れるしごとを。

SHIMIZU CORPORATION  
清水建設

TOTO

BAN  
DAI BAN  
DAI

M  
MAEDA

三井化学

YOKOGAWA  
Co-innovating tomorrow™

LIXIL

参加企業についての詳細はWEBでチェック！

## プログラム

開始時間：13:00 / 14:00 / 15:00 / 16:00

所要時間：1社50分

内容：企業説明  
質疑応答（チャットでもOK）

※各回開催時間はWEBにてご確認ください。

## Information

開催方法 | オンライン会議システムZoom

対象 | 障害者雇用で2026年4月入社を目指す学生  
(障害者手帳・診断 不問)

定員 | 50人

条件 | 家でも就活オンラインへの登録必須

申込切 | 前営業日12:00まで。ただし、定員になり次第締め切ります。

その他 | 参加にあたり配慮が必要な方は、申込時にお申し出ください。



他にもイベント多数！

詳細・申込はWEBへ

家でも就活オンライン



共催

家でも就活オンライン (株式会社エンカレッジ 大学支援事業部)  
堀江車輛電装株式会社 障がい者支援事業部

お問合せ

株式会社エンカレッジ 大学支援事業部 担当：山本・廣田

✉ univstu@en-c.jp ☎ 06-6535-8584